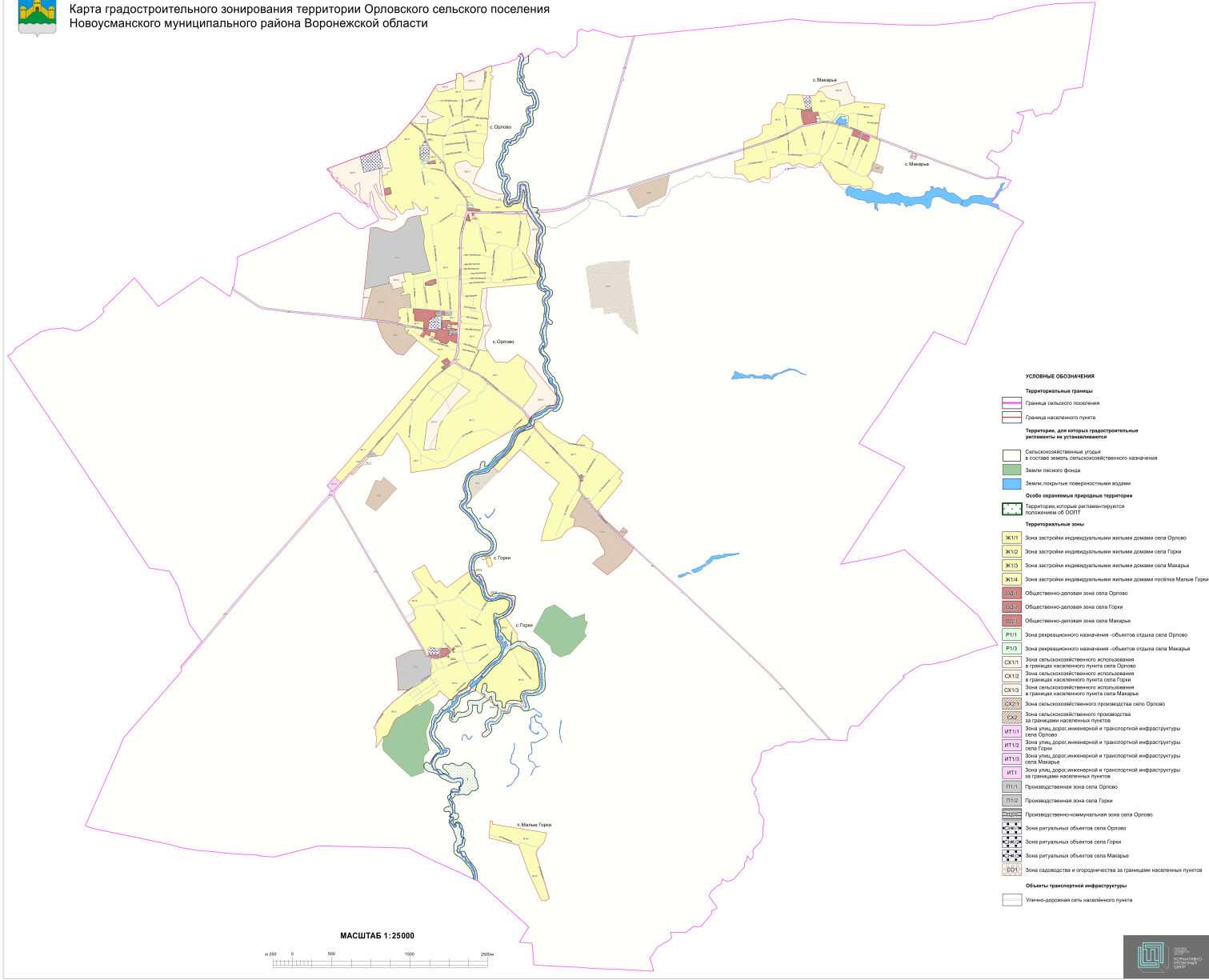




**ПРАВИЛА ЗЕМЛЕПОЛЬЗОВАНИЯ И ЗАСТРОЙКИ**  
 Карта градостроительного зонирования территории Орловского сельского поселения  
 Новоусманского муниципального района Воронежской области



- УСЛОВНЫЕ ОБОЗНАЧЕНИЯ**
- Территориальные границы**
- Граница сельского поселения
  - Граница населенного пункта
- Территории, для которых градостроительные регламенты не устанавливаются**
- Сельскохозяйственные угодья и остальная земля сельскохозяйственного назначения
  - Земли пашного фонда
  - Земли, покрытые поверхностными водами
- Особо охраняемые природные территории**
- Территории, которые регламентируются Положением об ООПТ
- Территориальные зоны**
- ЖИ11 Зона застройки индивидуальными жилыми домами села Орлово
  - ЖИ12 Зона застройки индивидуальными жилыми домами села Гори
  - ЖИ13 Зона застройки индивидуальными жилыми домами села Мазарье
  - ЖИ14 Зона застройки индивидуальными жилыми домами посёлка Малея Горы
  - ОД11 Общественно-деловая зона села Орлово
  - ОД12 Общественно-деловая зона села Гори
  - ОД13 Общественно-деловая зона села Мазарье
  - Р111 Зона рекреационного назначения - объектов отдыха села Орлово
  - Р113 Зона рекреационного назначения - объектов отдыха села Мазарье
  - СХ11 Зона сельскохозяйственного использования в границах населенного пункта села Орлово
  - СХ12 Зона сельскохозяйственного использования в границах населенного пункта села Гори
  - СХ13 Зона сельскохозяйственного использования в границах населенного пункта села Мазарье
  - СХ14 Зона сельскохозяйственного производства села Орлово
  - СХ15 Зона сельскохозяйственного производства за границами населенных пунктов
  - ИТ111 Зона уникальной инженерной и транспортной инфраструктуры села Орлово
  - ИТ112 Зона уникальной инженерной и транспортной инфраструктуры села Гори
  - ИТ113 Зона уникальной инженерной и транспортной инфраструктуры села Мазарье
  - ИТ114 Зона уникальной инженерной и транспортной инфраструктуры за границами населенных пунктов
  - П111 Производственная зона села Орлово
  - П112 Производственная зона села Гори
  - П113 Производственно-коммунальная зона села Орлово
  - Р114 Зона регулярных объектов села Орлово
  - Р115 Зона регулярных объектов села Гори
  - Р116 Зона регулярных объектов села Мазарье
  - ОД14 Зона оздоровления и спортивности за границами населенных пунктов
- Объекты транспортной инфраструктуры**
- Улицно-дорожная сеть населенного пункта

МАСШТАБ 1:25000

