

Утверждена

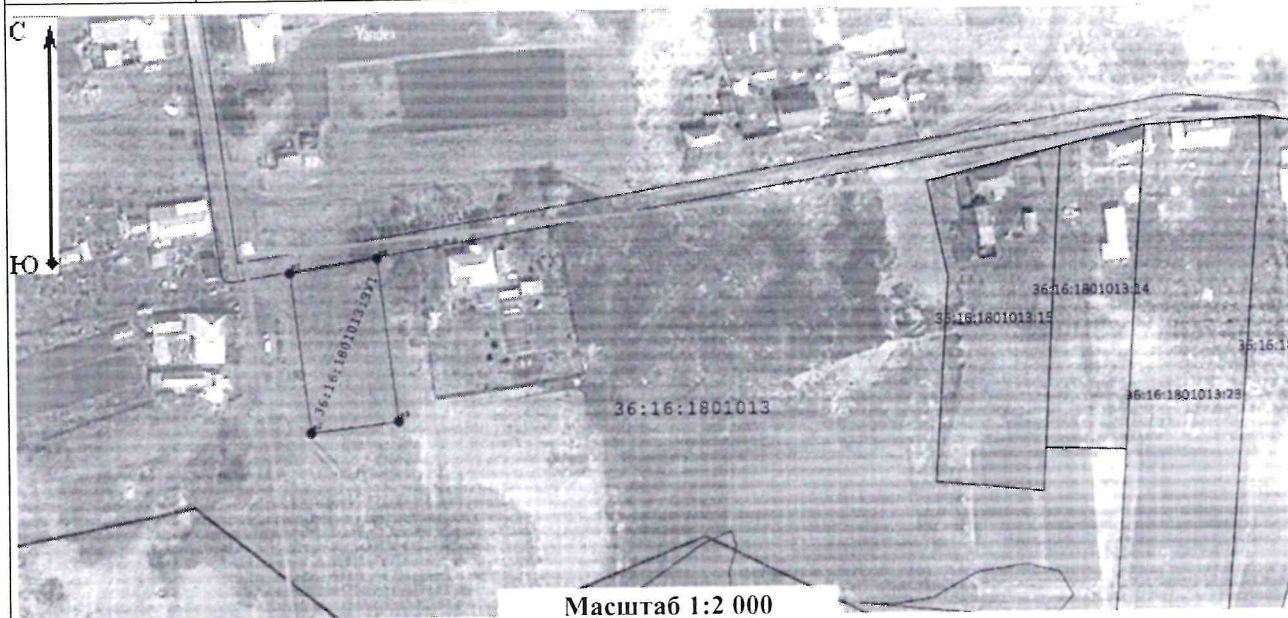
Администрация Новоусманского муниципального района Воронежской области

(наименование документа об утверждении, включая наименования органов государственной власти или органов местного самоуправления, принявших решение об утверждении схемы или подписавших соглашение о перераспределении земельных участков)

от _____ № _____

Схема расположения земельного участка или земельных участков на кадастровом плане территории

Система координат: МСК-36 зона 1					
Условный номер земельного участка _____		<i>(указывается в случае, если предусматривается образование двух и более земельных участков)</i>			
Площадь земельного участка _____		1 107 М ²			
<p>(указывается проектная площадь образуемого земельного участка, вычисленная с использованием технологических и программных средств, в том числе размещенных на официальном сайте федерального органа исполнительной власти, уполномоченного Правительством Российской Федерации на осуществление государственного кадастрового учета, государственной регистрации прав, ведение Единого государственного реестра недвижимости и предоставление сведений, содержащихся в Едином государственном реестре недвижимости, в информационно-телекоммуникационной сети "Интернет" (далее - официальный сайт), с округлением до 1 квадратного метра. Указанное значение площади земельного участка может быть уточнено при проведении кадастровых работ не более чем на десять процентов)</p>					
Обозначение характерных точек границ	Координаты		Обозначение характерных точек границ		
	(указываются в случае подготовки схемы расположения земельного участка с использованием технологических и программных средств, в том числе размещенных на официальном сайте. Значения координат, полученные с использованием указанных технологических и программных средств, указываются с округлением до 0,01 метра)				
	X	Y			
н1	525 847,33	1 330 590,03	н4	525 851,35	1 330 614,14
н2	525 802,85	1 330 595,58	н1	525 847,33	1 330 590,03
н3	525 805,87	1 330 619,81			



Условные обозначения:

- - характерная точка границы земельного участка, сведения о которой позволяют однозначно определить ее положение на местности
- - границы земельного участка, сведения о котором содержатся в ЕГРН
- - граница ЗОУИТ
- 36:19:6400004 - номер кадастрового квартала
- 36:19:6400004:64 - надпись кадастрового номера земельного участка
- - вновь образованная часть границы, сведения о которой достаточны для определения ее местонахождения
- - граница кадастрового квартала
- / - граница муниципального образования
- 36:19:6400004 - номер ЗОУИТ