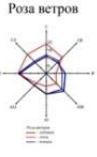


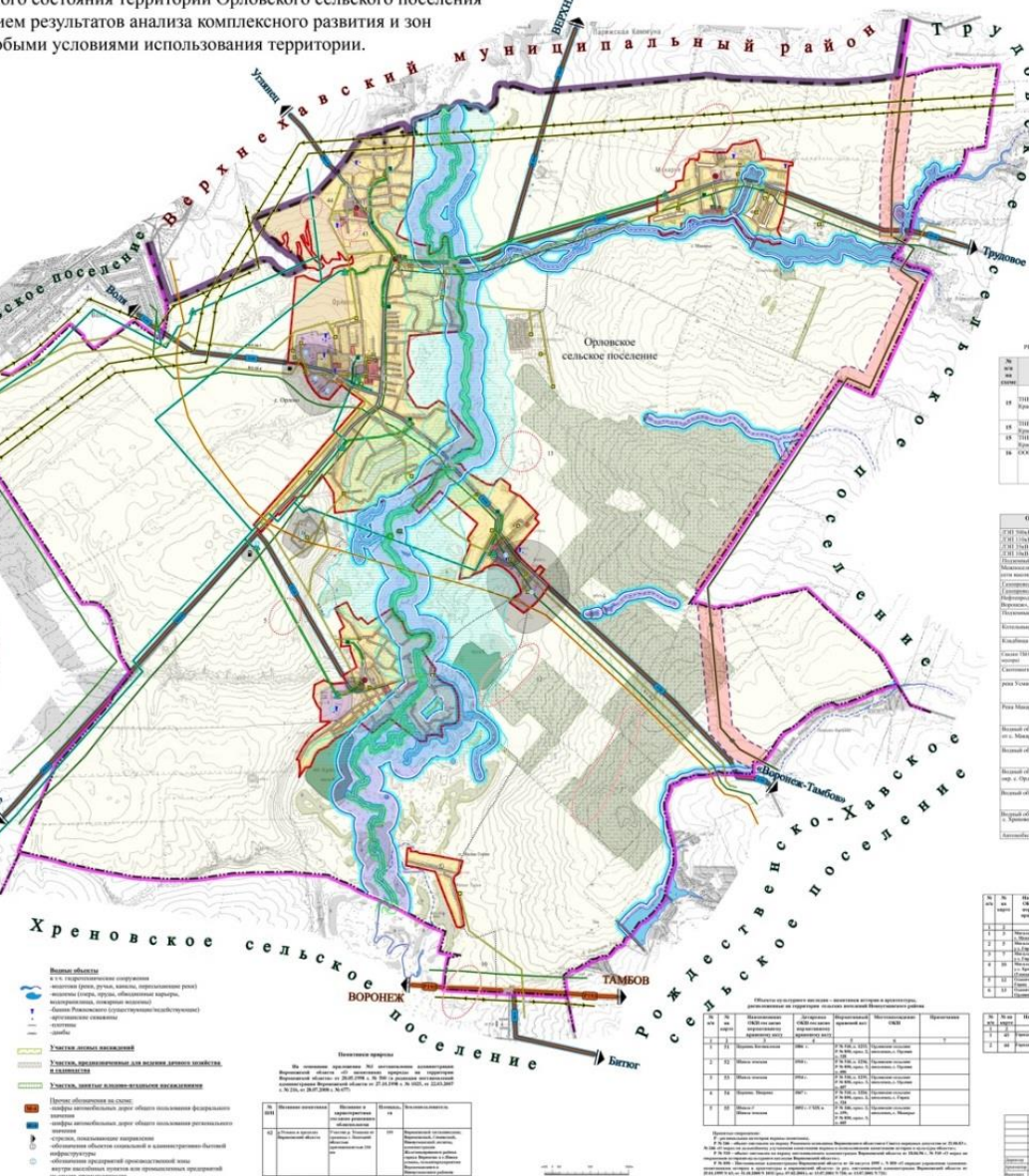
Орловское сельское поселение

Новоусманского муниципального района

5 Схема современного состояния территории Орловского сельского поселения с отображением результатов анализа комплексного развития и зон с особыми условиями использования территории.



- Условные обозначения:**
- Границы:**
  - территориальной единицы
  - муниципальной территории
  - сельской территории
- Объекты:**
  - объекты культурного наследия
  - объекты историко-культурного наследия
  - объекты археологического наследия
  - объекты культурного наследия федерального значения
  - объекты культурного наследия регионального значения
  - объекты культурного наследия местного значения
- Зоны с особыми условиями использования территории:**
  - зона охраны объектов культурного наследия
  - зона охраны объектов культурного наследия федерального значения
  - зона охраны объектов культурного наследия регионального значения
  - зона охраны объектов культурного наследия местного значения
  - зона охраны объектов культурного наследия федерального значения
  - зона охраны объектов культурного наследия регионального значения
  - зона охраны объектов культурного наследия местного значения
- Другие объекты:**
  - линии электропередачи
  - линии связи
  - линии газоснабжения
  - линии теплоснабжения
  - линии водоснабжения
  - линии канализации
  - линии водоотведения
  - линии инженерных сетей
  - линии объектов культурного наследия
  - линии объектов культурного наследия федерального значения
  - линии объектов культурного наследия регионального значения
  - линии объектов культурного наследия местного значения



РЕЗУЛЬТАТЫ АНАЛИЗА ПРИРОДНЫХ И САМООБРАЗОВАТЕЛЬНЫХ УСЛОВИЙ

| № п/п | Наименование объекта  | Вид объекта      | Класс опасности | Площадь, кв. м | Виды ограничений  |
|-------|---|------------------|-----------------|----------------|---|
| 1     | Территория памятника природы «Самое высокое место в Орловском сельском поселении» | Природный объект | 3               | 300 м          | Ограничение на строительство объектов капитального строительства, размещение объектов складского назначения, размещение объектов складского назначения, размещение объектов складского назначения |
| 2     | Территория памятника природы «Самое высокое место в Орловском сельском поселении» | Природный объект | 3               | 300 м          | Ограничение на строительство объектов капитального строительства, размещение объектов складского назначения, размещение объектов складского назначения, размещение объектов складского назначения |
| 3     | Территория памятника природы «Самое высокое место в Орловском сельском поселении» | Природный объект | 3               | 300 м          | Ограничение на строительство объектов капитального строительства, размещение объектов складского назначения, размещение объектов складского назначения, размещение объектов складского назначения |
| 4     | Территория памятника природы «Самое высокое место в Орловском сельском поселении» | Природный объект | 3               | 300 м          | Ограничение на строительство объектов капитального строительства, размещение объектов складского назначения, размещение объектов складского назначения, размещение объектов складского назначения |

ТАБЛИЦА СВЕДЕНИЙ О ЦЕЛЯХ И УСЛОВИЯХ ИСПОЛЬЗОВАНИЯ

| № п/п | Наименование объекта  | Назначение объекта | Площадь объекта, кв. м |
|-------|---|--------------------|------------------------|
| 1     | Территория памятника природы «Самое высокое место в Орловском сельском поселении» | Природный объект   | 300 м                  |
| 2     | Территория памятника природы «Самое высокое место в Орловском сельском поселении» | Природный объект   | 300 м                  |
| 3     | Территория памятника природы «Самое высокое место в Орловском сельском поселении» | Природный объект   | 300 м                  |
| 4     | Территория памятника природы «Самое высокое место в Орловском сельском поселении» | Природный объект   | 300 м                  |

СВЕДЕНИЯ ОБ ОБЪЕКТАХ КУЛЬТУРНОГО НАСЛЕДИЯ

| № п/п | Наименование объекта   | Адрес объекта                | Категория объекта | Вид объекта      | Площадь объекта, кв. м |
|-------|--|------------------------------|-------------------|------------------|------------------------|
| 1     | Объект культурного наследия «Самое высокое место в Орловском сельском поселении» | Орловское сельское поселение | 3                 | Природный объект | 300 м                  |
| 2     | Объект культурного наследия «Самое высокое место в Орловском сельском поселении» | Орловское сельское поселение | 3                 | Природный объект | 300 м                  |
| 3     | Объект культурного наследия «Самое высокое место в Орловском сельском поселении» | Орловское сельское поселение | 3                 | Природный объект | 300 м                  |
| 4     | Объект культурного наследия «Самое высокое место в Орловском сельском поселении» | Орловское сельское поселение | 3                 | Природный объект | 300 м                  |

Пояснительная записка

| № | Наименование объекта  | Вид объекта      | Класс опасности |
|---|---|------------------|-----------------|
| 1 | Территория памятника природы «Самое высокое место в Орловском сельском поселении» | Природный объект | 3               |
| 2 | Территория памятника природы «Самое высокое место в Орловском сельском поселении» | Природный объект | 3               |
| 3 | Территория памятника природы «Самое высокое место в Орловском сельском поселении» | Природный объект | 3               |
| 4 | Территория памятника природы «Самое высокое место в Орловском сельском поселении» | Природный объект | 3               |

ИЗМЕНЕНИЯ В СОВРЕМЕННОМ СОСТОЯНИИ

| № п/п | Наименование объекта  | Вид объекта      | Класс опасности | Площадь, кв. м |
|-------|---|------------------|-----------------|----------------|
| 1     | Территория памятника природы «Самое высокое место в Орловском сельском поселении» | Природный объект | 3               | 300 м          |
| 2     | Территория памятника природы «Самое высокое место в Орловском сельском поселении» | Природный объект | 3               | 300 м          |
| 3     | Территория памятника природы «Самое высокое место в Орловском сельском поселении» | Природный объект | 3               | 300 м          |
| 4     | Территория памятника природы «Самое высокое место в Орловском сельском поселении» | Природный объект | 3               | 300 м          |

Муниципальный заказ № 30 от 23.01.2014 г.

Орловское сельское поселение

Новоусманский муниципальный район

Утверждено: \_\_\_\_\_

Подписано: \_\_\_\_\_

М.П. \_\_\_\_\_