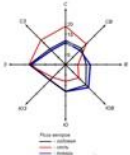
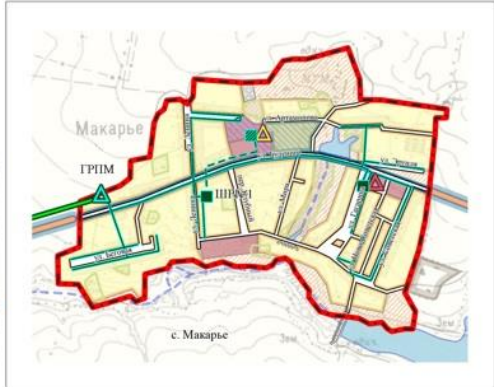
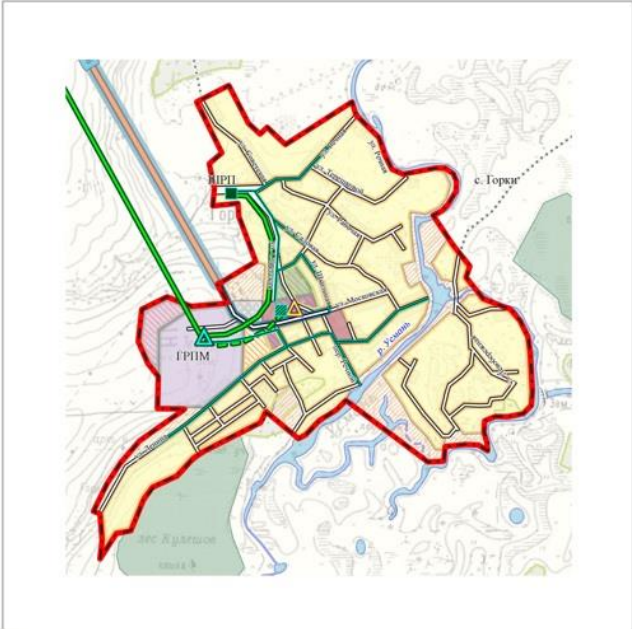
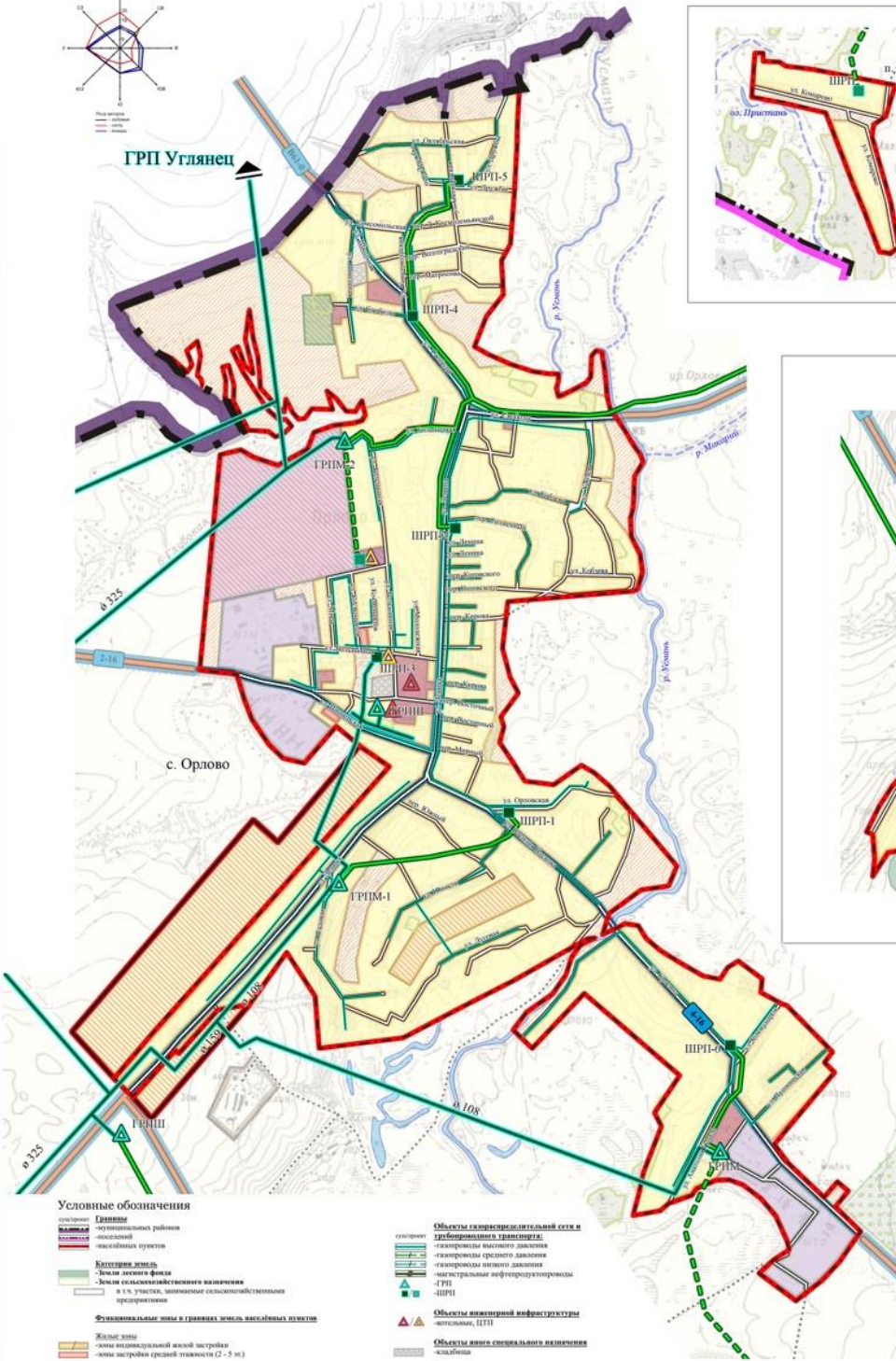


**Орловское сельское поселение
Новоусманского муниципального района**
10. Карта развития инженерной инфраструктуры в населённых пунктах
Орловского сельского поселения. Система газоснабжения, теплоснабжения и трубопроводного транспорта.

Роза ветров



Ситуационный план



Условные обозначения

- | | |
|--|--|
| Границы | Объекты газотранспортной сети и трубопроводного транспорта: |
| - административных районов | - газопроводы высокого давления |
| - поселений | - газопроводы среднего давления |
| - населённых пунктов | - газопроводы низкого давления |
| Категория земель | - магистральные нефтепродуктопроводы |
| - Земля лесного фонда | - ГРП |
| - Земля сельскохозяйственного назначения | - ШРП |
| - Земля населённых пунктов | Объекты инженерной инфраструктуры: |
| - Земля в 1% участках, занимаемые сельскохозяйственными предприятиями | - котельные, ЦТП |
| Функциональные зоны в границах земель населённых пунктов | Объекты иного специального назначения: |
| - Жилые зоны | - кладбища |
| - зоны индивидуальной жилой застройки | Водные объекты: |
| - зоны застройкой средней этажности (2-5 эт.) | - водохранилища (реки, ручьи, каналы, пересыльные реки) |
| - Зоны сельскохозяйственного использования | - водосборы (оперы, тунды, обводнённые карьеры, водохранилища, сорные водоемы) |
| - Общественно-деловые зоны | - озёра |
| - Производственные зоны, зоны инженерной и транспортной инфраструктуры | - каналы |
| - Производственные зоны рекреационного назначения | Участки лесных насаждений: |
| Объекты промышленности, энергетики, транспорта, связи и земл. иного специального назначения | - Участки, предназначенные для ведения лесного хозяйства и садоводства |
| - Промышленные объекты | - Участки, занятые в плодово-ягодных насаждениями |
| - Энергетические объекты | Прочие обозначения на плане: |
| - Транспортные объекты | - центры автомобильных дорог общего пользования федерального значения |
| - автомобильные дороги общего пользования федерального значения | - центры автомобильных дорог общего пользования регионального значения |
| - улицы и дороги общего пользования внутри населённых пунктов | - центры автомобильных дорог общего пользования местного значения |
| - дороги общего пользования регионального значения | - стрелы, обозначающие направление |
| - внутри населённых пунктов | |
| - территории дорог | |

Муниципальный контракт № 38 от 21.01.09. г.	
Орловское сельское поселение Новоусманского муниципального района	
Проект генерального плана	Страница Лист Листов
Карта развития инженерной инфраструктуры в населённых пунктах Орловского сельского поселения. Система газоснабжения, теплоснабжения и трубопроводного транспорта.	
Директор: [подпись]	Инженер: [подпись]
Выполнил: Белозорова Логина	