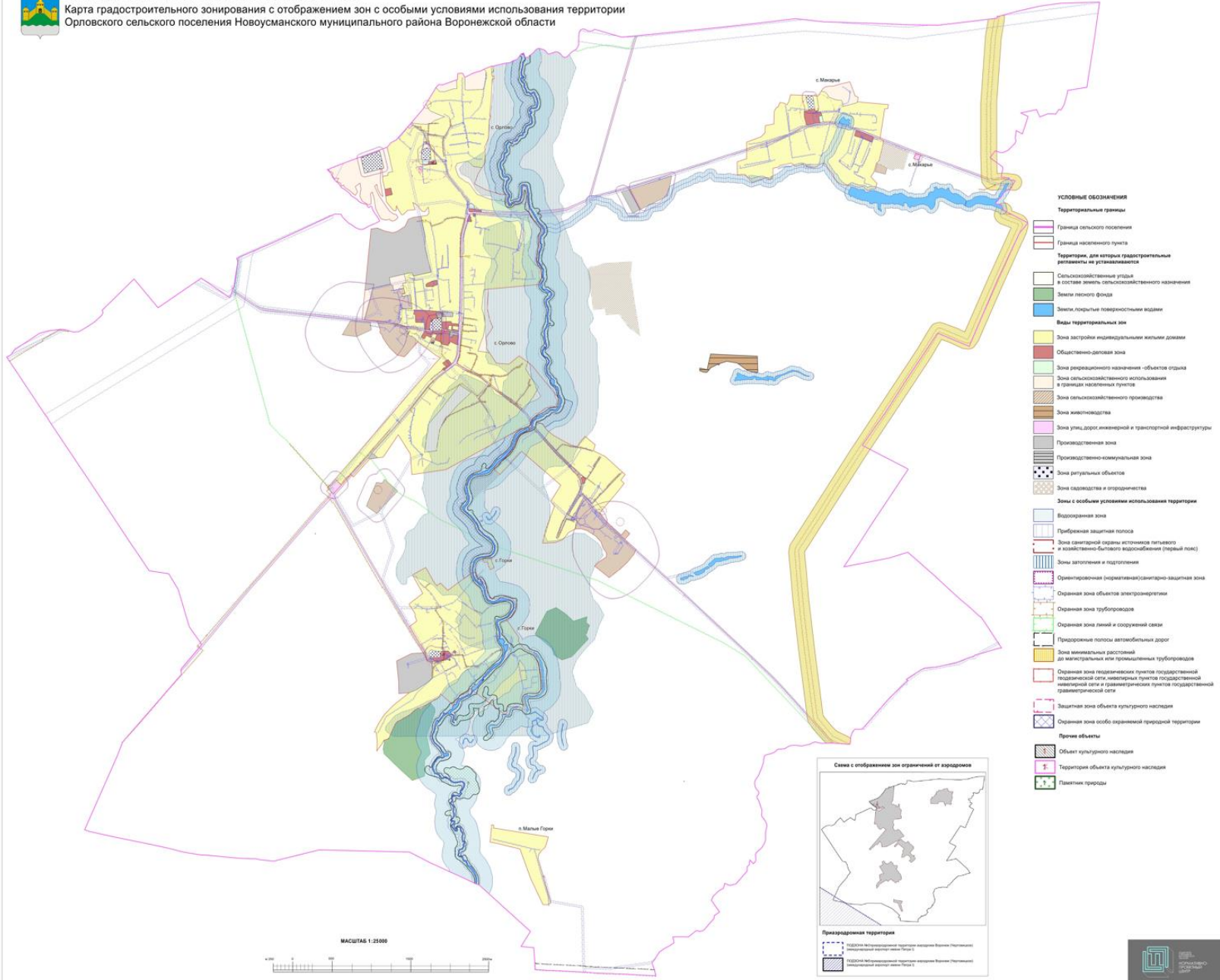




ПРАВИЛА ЗЕМЛЕПОЛЬЗОВАНИЯ И ЗАСТРОЙКИ

Карта градостроительного зонирования с отображением зон с особыми условиями использования территории
Орловского сельского поселения Новоусманского муниципального района Воронежской области



- УСЛОВНЫЕ ОБОЗНАЧЕНИЯ**
- Территориальные границы
 - Граница сельского поселения
 - Граница населенного пункта
 - Территории, для которых градостроительные регламенты не устанавливаются
 - Сельскохозяйственные угодья в составе земель сельскохозяйственного назначения
 - Земли лесного фонда
 - Земли, покрытые поверхностными водами
 - Виды территориальных зон**
 - Зона застройки индивидуальными жилыми домами
 - Общественно-деловая зона
 - Зона рекреационного назначения - объект отдыха
 - Зона сельскохозяйственного использования в границах населенных пунктов
 - Зона сельскохозяйственного производства
 - Зона животноводства
 - Зона улиц, дорог, инженерной и транспортной инфраструктуры
 - Производственная зона
 - Производственно-коммунальная зона
 - Зона ритуальных объектов
 - Зона складов и оптодепо
 - Зоны с особыми условиями использования территории**
 - Водоохранная зона
 - Прибрежная защитная полоса
 - Зона санитарной охраны источников питьевого и коммунально-бытового водоснабжения (первый пояс)
 - Зоны заложения и подтопления
 - Ограничивающая (нормативная/санитарно-)защитная зона
 - Охранная зона объектов электроэнергетики
 - Охранная зона трубопроводов
 - Охранная зона линий и сооружений связи
 - Придорожные полосы автомобильных дорог
 - Зона минимальных расстояний до магистральных или промышленных трубопроводов
 - Охранная зона геологических пунктов государственной подорожной сети, инженерных пунктов государственной инженерной сети и равнозначных пунктов государственной транспортной сети
 - Защитная зона объекта культурного наследия
 - Охранная зона особо охраняемой природной территории
 - Прочие объекты**
 - Объект культурного наследия
 - Территория объекта культурного наследия
 - Памятник природы

Схема с отображением зон ограничений от автотрасс



МАСШТАБ 1:25000

