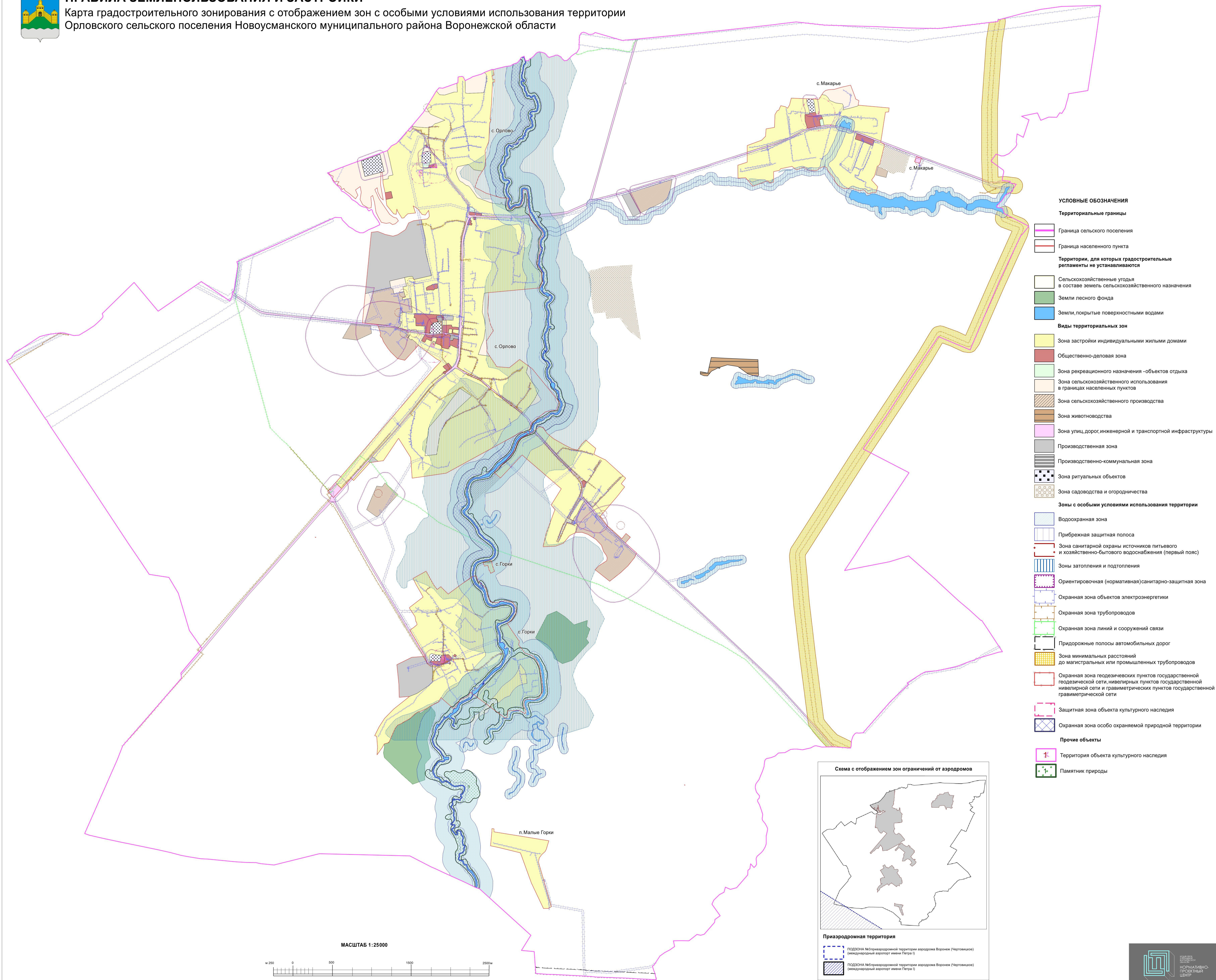




ПРАВИЛА ЗЕМЛЕПОЛЬЗОВАНИЯ И ЗАСТРОЙКИ

Карта градостроительного зонирования с отображением зон с особыми условиями использования территории Орловского сельского поселения Новоусманского муниципального района Воронежской области



- УСЛОВНЫЕ ОБОЗНАЧЕНИЯ**
- Территориальные границы**
- Граница сельского поселения
 - Граница населенного пункта
- Территории, для которых градостроительные регламенты не устанавливаются**
- Сельскохозяйственные угодья в составе земель сельскохозяйственного назначения
 - Земли лесного фонда
 - Земли, покрытые поверхностными водами
- Виды территориальных зон**
- Зона застройки индивидуальными жилыми домами
 - Общественно-деловая зона
 - Зона рекреационного назначения - объектов отдыха
 - Зона сельскохозяйственного использования в границах населенных пунктов
 - Зона сельскохозяйственного производства
 - Зона животноводства
 - Зона улиц, дорог, инженерной и транспортной инфраструктуры
 - Производственная зона
 - Производственно-коммунальная зона
 - Зона ритуальных объектов
 - Зона садоводства и огородничества
- Зоны с особыми условиями использования территории**
- Водоохранная зона
 - Прибрежная защитная полоса
 - Зона санитарной охраны источников питьевого и хозяйственно-бытового водоснабжения (первый пояс)
 - Зоны затопления и подтопления
 - Ориентировочная (нормативная) санитарно-защитная зона
 - Охранная зона объектов электроэнергетики
 - Охранная зона трубопроводов
 - Охранная зона линий и сооружений связи
 - Придорожные полосы автомобильных дорог
 - Зона минимальных расстояний до магистральных или промышленных трубопроводов
 - Охранная зона геодезических пунктов государственной нивелирной сети и гравиметрических пунктов государственной гравиметрической сети
 - Защитная зона объекта культурного наследия
 - Охранная зона особо охраняемой природной территории
- Прочие объекты**
- Территория объекта культурного наследия
 - Памятник природы

