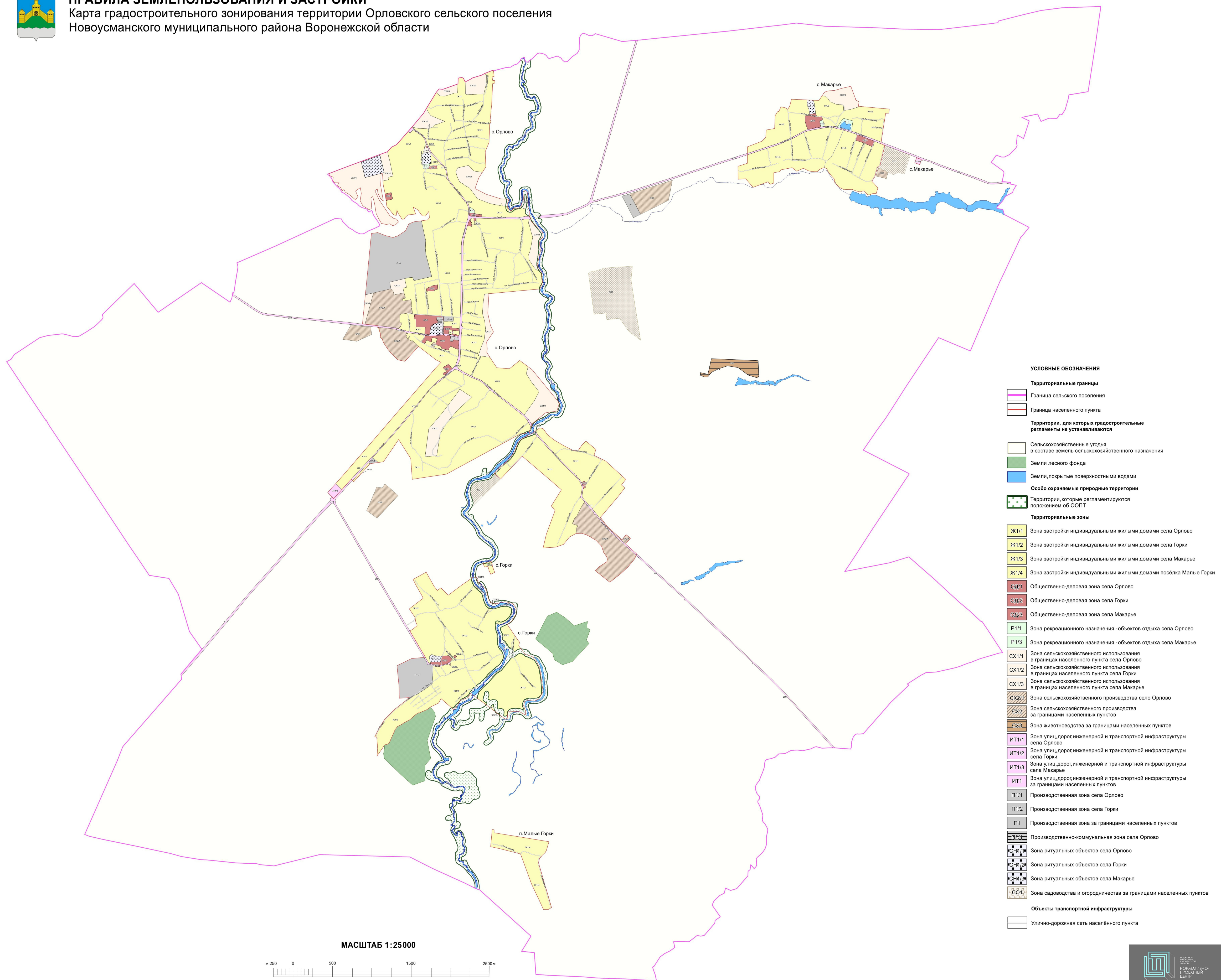




# ПРАВИЛА ЗЕМЛЕПОЛЬЗОВАНИЯ И ЗАСТРОЙКИ

Карта градостроительного зонирования территории Орловского сельского поселения  
Новоусманского муниципального района Воронежской области



### УСЛОВНЫЕ ОБОЗНАЧЕНИЯ

#### Территориальные границы

- Граница сельского поселения
- Граница населенного пункта

#### Территории, для которых градостроительные регламенты не устанавливаются

- Сельскохозяйственные угодья в составе земель сельскохозяйственного назначения
- Земли лесного фонда
- Земли, покрытые поверхностными водами
- Особо охраняемые природные территории
- Территории, которые регламентируются положением об ООПТ

#### Территориальные зоны

- Ж1/1 Зона застройки индивидуальными жилыми домами села Орлово
- Ж1/2 Зона застройки индивидуальными жилыми домами села Горки
- Ж1/3 Зона застройки индивидуальными жилыми домами села Макарье
- Ж1/4 Зона застройки индивидуальными жилыми домами посёлка Малые Горки
- ОД1/1 Общественно-деловая зона села Орлово
- ОД1/2 Общественно-деловая зона села Горки
- ОД1/3 Общественно-деловая зона села Макарье
- Р1/1 Зона рекреационного назначения - объектов отдыха села Орлово
- Р1/3 Зона рекреационного назначения - объектов отдыха села Макарье
- СХ1/1 Зона сельскохозяйственного использования в границах населенного пункта села Орлово
- СХ1/2 Зона сельскохозяйственного использования в границах населенного пункта села Горки
- СХ1/3 Зона сельскохозяйственного использования в границах населенного пункта села Макарье
- СХ2/1 Зона сельскохозяйственного производства село Орлово
- СХ2/2 Зона сельскохозяйственного производства за границами населенных пунктов
- СХ3 Зона животноводства за границами населенных пунктов
- ИТ1/1 Зона улиц, дорог, инженерной и транспортной инфраструктуры села Орлово
- ИТ1/2 Зона улиц, дорог, инженерной и транспортной инфраструктуры села Горки
- ИТ1/3 Зона улиц, дорог, инженерной и транспортной инфраструктуры села Макарье
- ИТ1 Зона улиц, дорог, инженерной и транспортной инфраструктуры за границами населенных пунктов
- П1/1 Производственная зона села Орлово
- П1/2 Производственная зона села Горки
- П1 Производственная зона за границами населенных пунктов
- П2/1 Производственно-коммунальная зона села Орлово
- СН1/1 Зона ритуальных объектов села Орлово
- СН1/2 Зона ритуальных объектов села Горки
- СН1/3 Зона ритуальных объектов села Макарье
- СО1/1 Зона садоводства и огородничества за границами населенных пунктов

#### Объекты транспортной инфраструктуры

- Улично-дорожная сеть населённого пункта

МАСШТАБ 1:25000

